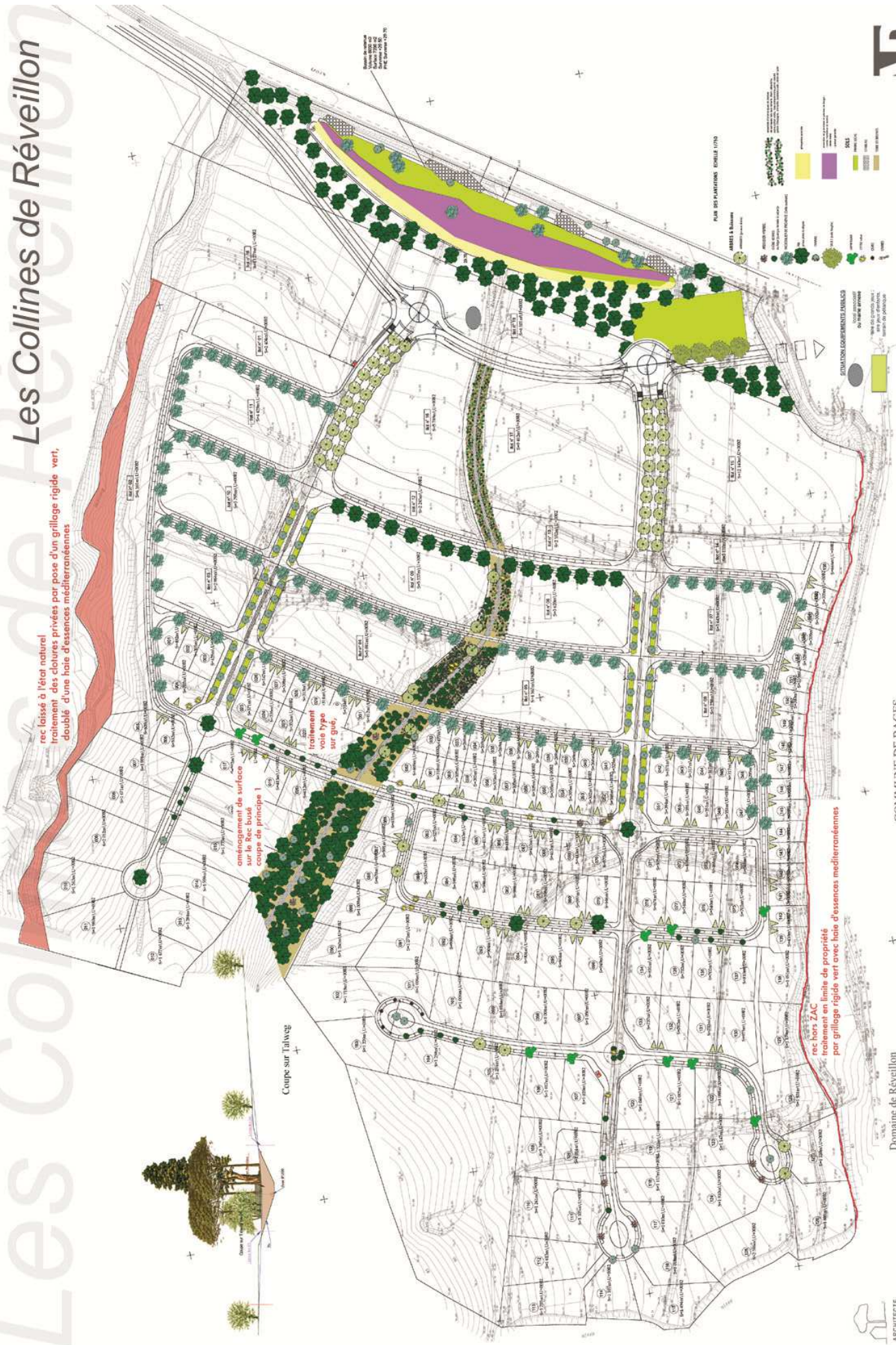


Les Collines de Réveillon

rec laissé à l'état naturel
traitement des clôtures privées par pose d'un grillage rigide vert,
doublé d'une haie d'essences méditerranéennes

aménagement de surface
sur le Rec busé
coupe de principe 1

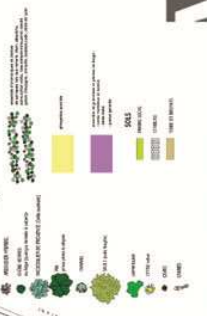
voie type
sur gab,



rec hors ZAC
traitement en limite de propriété
par grillage rigide vert avec haie d'essences méditerranéennes

Domaine de Réveillon

COMMUNE DE BAGES



ARCHITECTE
PAYSAGISTE
MARISSE
FONTAINE

Agence AD - Eric MARTIN et Gilles BARCELONA - Architectes designers - 59 bis rue Paul Louis Courier - 11100 MARBONNE
Tel : 04 68 65 00 10 - Fax : 04 68 65 06 07 - E-mail : eric.martin@gwanadoo.fr

